



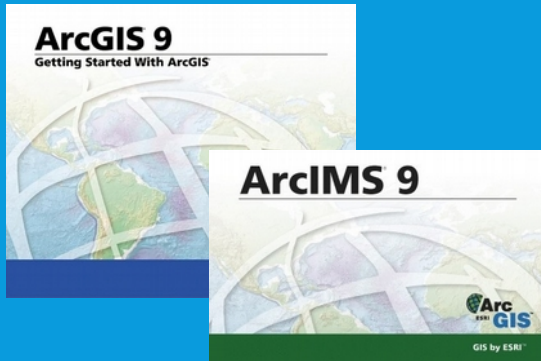
INTEGRAÇÃO E GESTÃO DE INFORMAÇÃO SIG

Os desafios e problemas e soluções encontradas, na gestão do SIG para Open-Source na Câmara Municipal de Albergaria-a-Velha.

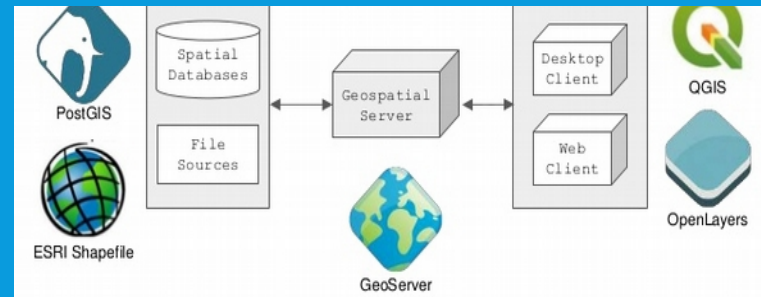


INFRAESTRUTURA DE DADOS ESPACIAIS

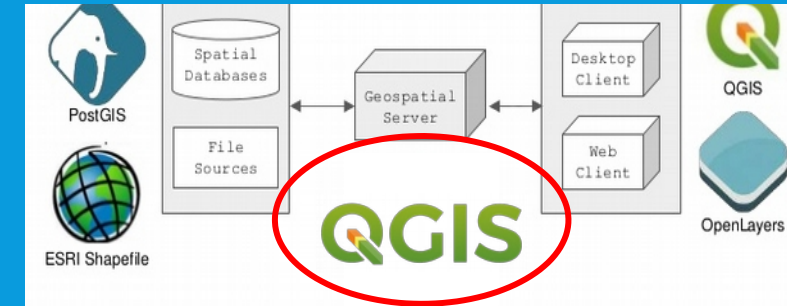
< 2016



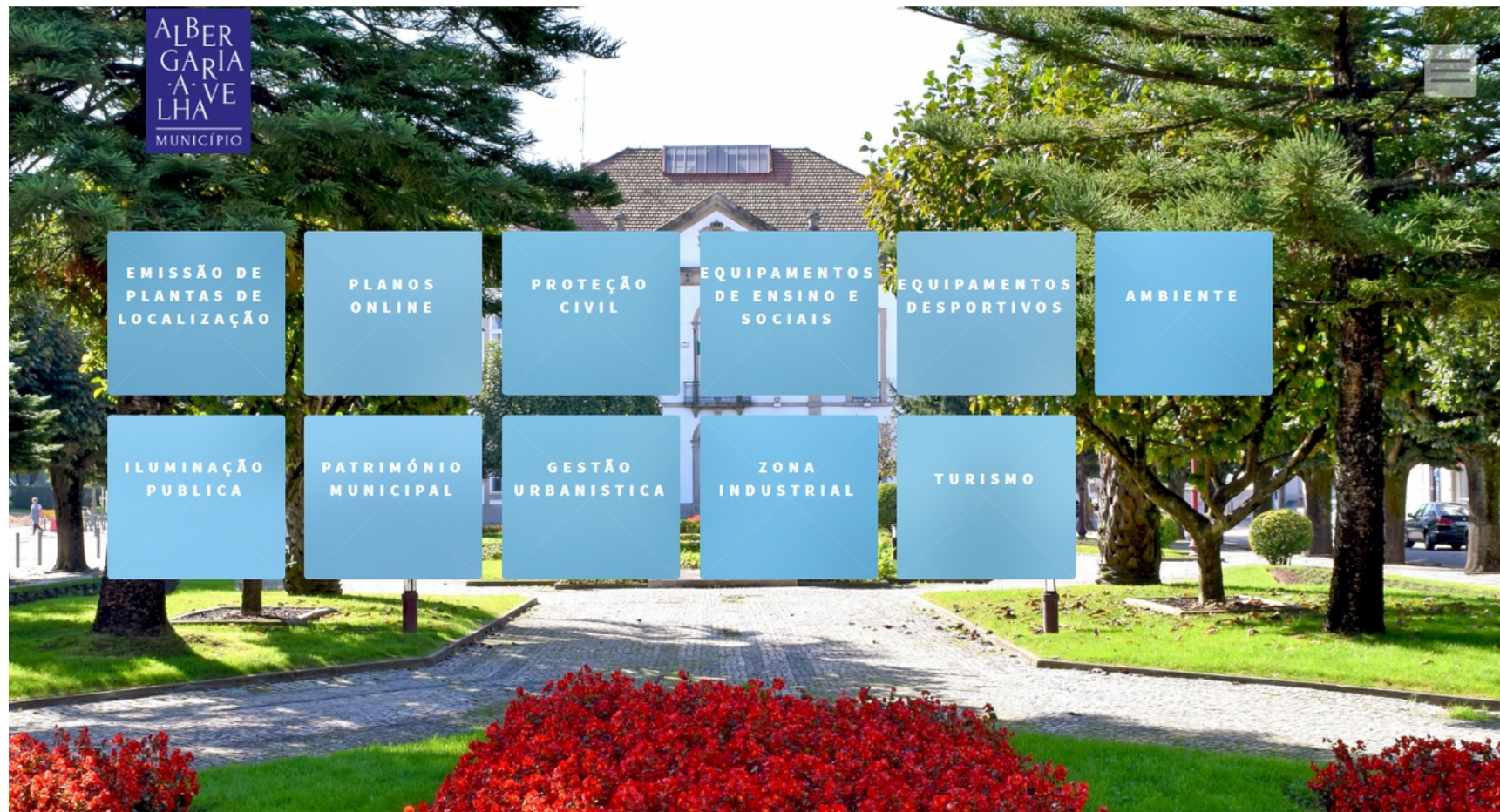
2016



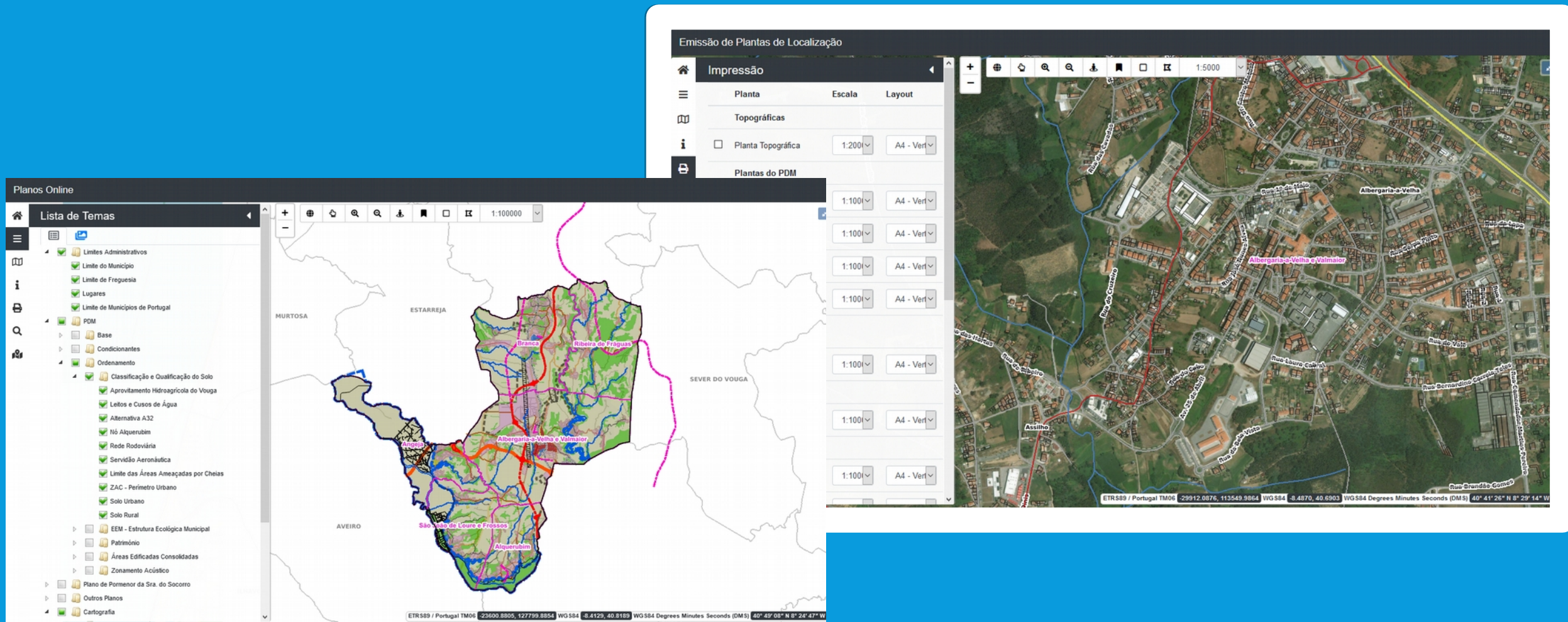
2019



INFRAESTRUTURA DE DADOS ESPACIAIS

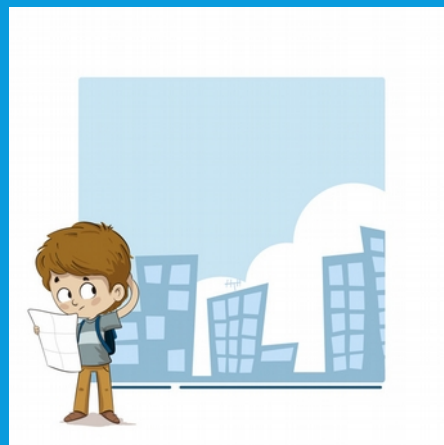


INFRAESTRUTURA DE DADOS ESPACIAIS



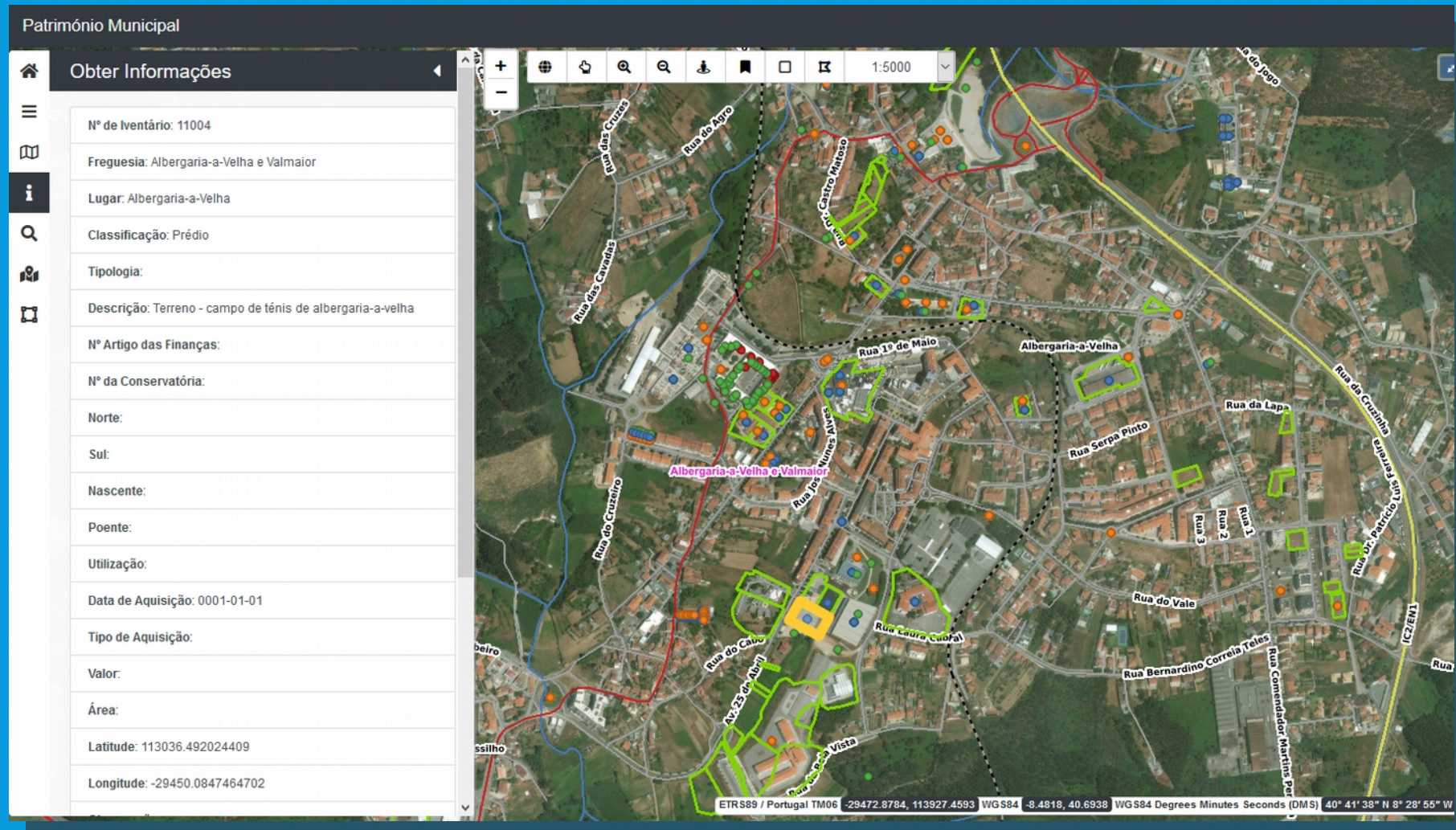
PROBLEMAS E SOLUÇÕES ENCONTRADAS

O Município dispõe de um vasto leque de património imóvel municipal, no entanto, existia vária informação diferente para o mesmo imóvel, e a sua localização geográfica não existia.



Solução: Com a integração entre SIG-AIRC, é possível ter a localização geográfica, e automaticamente ter associada a informação alfanumérica associada à localização. Assim, atualmente é possível que os serviços técnicos e executivo possam consultar esta informação através do WebSIG.

INFRAESTRUTURA DE DADOS ESPACIAIS



PROBLEMAS E SOLUÇÕES ENCONTRADAS

Atualmente, o fluxo de análise e aprovação de um processo de obras particulares, deve ser o mais rápido possível, devendo-se simplificar as diversas etapas. A etapa de georreferenciação dos processos e análise dos IGT's, é uma tarefa, que associada a levantamentos topográficos mal instruídos, pode contribuir para maior demora.



Solução: Simplificação do modelo de dados da gestão urbanística, apoiado no catalogo de objetos das Normas de simplificação e desburocratização de processos, basta carregar o ficheiro cad na plataforma, e automaticamente é feita a interligação com o SPO e análise com os IGT's em vigor.

PROBLEMAS E SOLUÇÕES ENCONTRADAS

The screenshot displays the 'Gestão Urbanística' web application interface. On the left is a sidebar with a search bar and filters for 'Nº do Processo:', 'Ano Processo:', 'Classificação:', 'Tipo de Processo:', 'Sistema de Coordenadas:', and 'Ficheiro CAD:'. The main area is divided into a top map view and a bottom data view. The top map view shows a satellite map of an urban area with various colored overlays (red, blue, green, yellow) representing different land use zones. The bottom data view contains a table with the following data:

%	Área (m2)	Uso	Regulamento
100.00%	11366.474	Espaço Verde - Parque da Cidade	Abrir

Below the table is a 3D pie chart showing a single blue slice representing 100% of the data. A legend indicates that the blue color corresponds to 'Espaço Verde - Parque da Cidade'. At the bottom of the interface, there is a status bar showing the coordinate system 'ETRS89 / Portugal TM06' and the coordinates '-28657.9601, 113285.4025' in WGS84, along with the coordinates '40° 41' 17" N 8° 28' 20" W'.

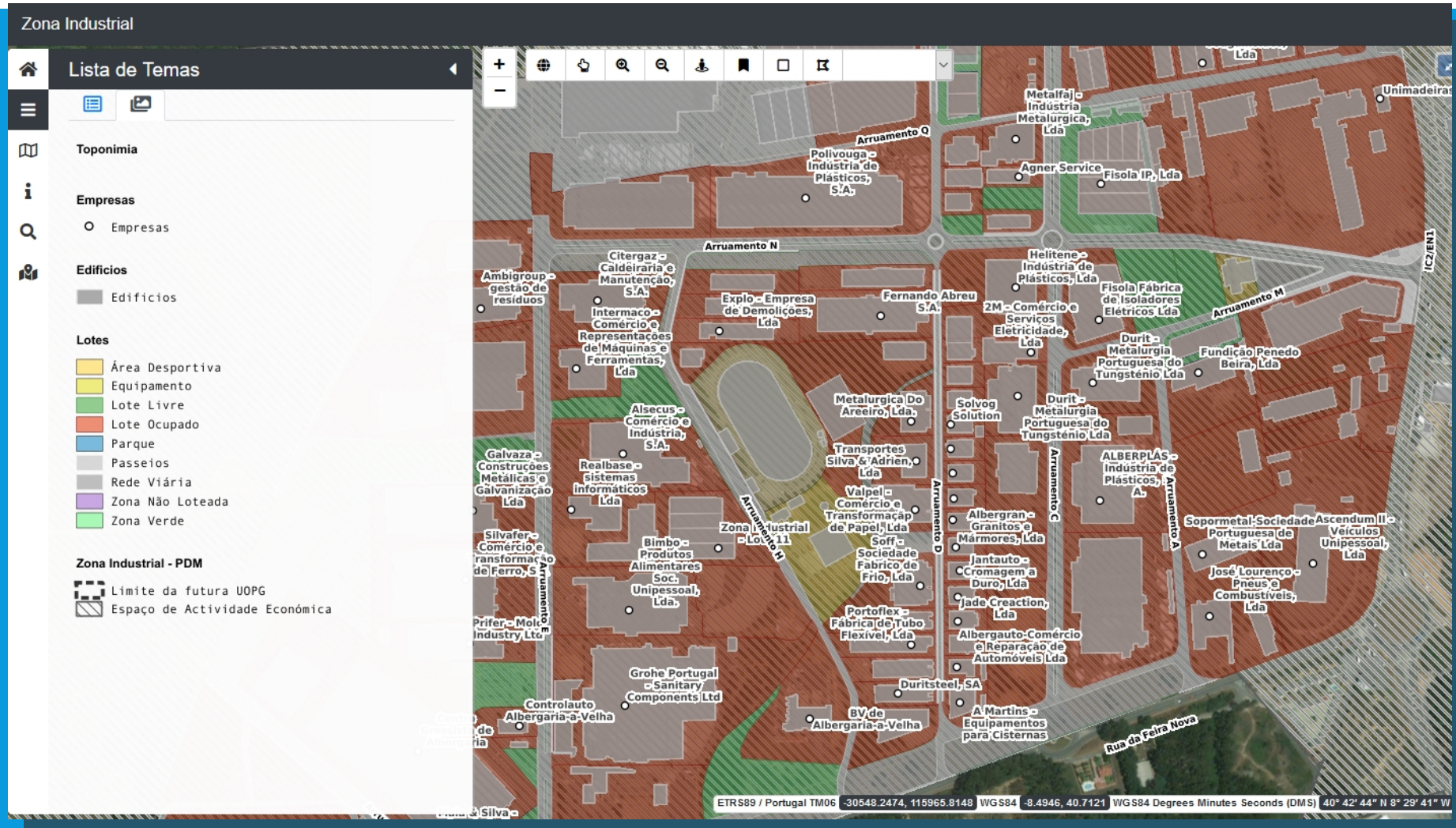
PROBLEMAS E SOLUÇÕES ENCONTRADAS

Para se investir no concelho de Albergaria-A-Velha, é necessário divulgar as ofertas de atividades económicas, desta forma, ao longo dos tempos tem se vindo a elaborar o cadastro das empresas sediadas na Zona Industrial, culminando na disponibilização de um portal interativo, onde é possível visualizar essa informação, bem como os lotes que se encontra vazios, infraestruturas, etc.

Futuramente, pretende-se disponibilizar mais funcionalidades, nomeadamente:

- Localização de lotes disponíveis, consoante a área pretendida, setor de atividade, etc.;
- Análise dos lotes disponíveis face à oferta de infraestruturas/serviços;
- Possibilitar que as próprias empresas atualizem a sua informação, tornando um portal de informação sempre atual e credível;
- ...

PROBLEMAS E SOLUÇÕES ENCONTRADAS



.. MAS NEM TUDO SÃO ROSAS!

A migração de GeoServer para QGIS Server, contribuiu para a existência de uma maior facilidade na gestão de todos os visualizadores, sendo relativamente simples e rápido criar e disponibilizar um mapa interativo, uma vez que a quase totalidade das configurações são realizadas diretamente no projeto de QGIS, no entanto, o QGIS Server requer requisitos superior ao GeoServer, obrigando a reforço o servidor da Infraestrutura de Dados Espaciais;



.. MAS NEM TUDO SÃO ROSAS!

- Existe diversa informação dispersa no município, muitas vezes contraditória, no entanto, a não existência de metadados, torna complicado saber qual a informação correta. É necessário harmonizar informação e procedimentos, de forma a garantir um repositório de informático credível e atual. Sem isso, o SIG passará a ser um serviço banal, e não um serviço de conhecimento;
- Numa época de constante evolução, torna-se fundamental garantir que todos os técnicos realizem constantes formações.

DESAFIOS

Com a estabilização da Infraestrutura de Dados Espaciais, cria-se a possibilidade de se poder utilizar a tecnologia para dotar o município de ferramentas/soluções modernizadores, e que vão ao encontro das necessidades dos munícipes, e que podem/devem ser implementadas num curto/médio prazo:

- Disponibilização de um portal de Dados Abertos (*OpenData*), o que associado à proximidade com a Universidade de Aveiro, pode contribuir para dar valor aos dados, que muitas vezes para nós são inúteis.



DESAFIOS

- Harmonização dos dados e realização de metadados, garantindo que se conheça sempre a fonte e atualizações efetuadas;
- Disponibilização de informação referente às obras públicas em curso, com a sua localização e informação caracterizadora;
- Implementação de portal geográfico, com a indicações de cortes de vias, ocupação do espaço público, e/ou outras situações, que num determinado espaço geográfico possa condicionar o dia-a-dia dos munícipes;

DESAFIOS

- Elaboração do cadastro da sinalização vertical e horizontal;
- Desenvolvimento e implementação de solução de mobilidade, permitindo que os serviços técnicos, com maior área de ação no terreno, possam consultar/editar informação;
- Implementação de portal de Participação Pública, possibilitando aos munícipes reportarem problemas e/ou no domínio público;
- ...

OBRIGADO!

